

DOSSIER TECHNIQUE – MJC LE STUDIO



Adresse : MJC LE STUDIO 1 rue Michel Berger 91470 Limours

Animation : Faby Diaiké

Adresse mail : animation@mjclimours.fr

Téléphone : 01 64 91 17 80

Régisseur technique : Crouy Arnaud

Adresse mail : arnaud.crouy@gmail.com

Téléphone : 0763256161

GÉNÉRALITÉS

CAPACITE		
	Places assises	94
	Places assises format jeune public	104
	Debout en salle avec scene à 60cm	186
PLATEAU		
	Ouverture mur à mur /m	7
	Ouverture à l'avant scène /m	5
	Profondeur /m	3
	Hauteur sous grill /m	5
	Scene en praticables avec tapis de danse noir mat	1
GRILL		
	Perche latérale longueur 1,70m Hauteur 3,50m	2
	Pont triangulé de Face fixe en avant scène - hauteur 3,30m	1
RIDEAUX ET PENSDRILLONS		
	Pas de pendrillons ni de rideaux	
PUISSANCE ELECTRIQUE		
	P17 32A Triphasé sous la scène jardin (dédiée Lumières)	1
	P17 32A Triphasé sous la scène cour (dédiée Son)	1
LOGES		
	Loge pour 6 personnes pas de Frigo	1
	Pas de douches	

MATÉRIEL SON

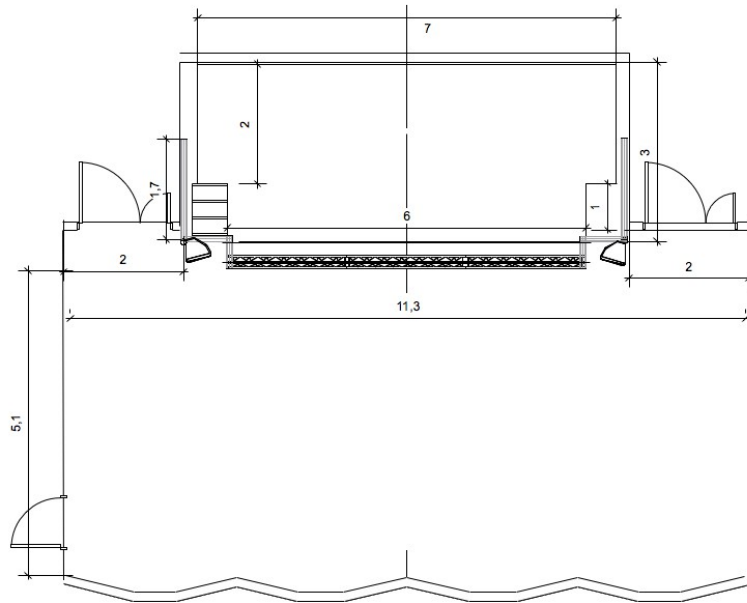
REGIE Facade		
	MIDAS Venice 320	1
	Equaliseur BSS FCS966	1
DIFFUSION Facade		
	Nexo PS 15, 2 voies actives	2
	Subs Nexo LS 1200	2
AMPLIFICATION Facade		
	BSS Omnidrive 366	1
	amplificateurs QSC Audio RMX 2450	2
	Subs Nexo LS 1200	2
Périphériques		
	TC electronics M one	1
	Compresseurs DBX 166XL	3
DIFFUSION Retours		
	Martin LE 400	4
AMPLIFICATION Retours		
	Equaliseur BSS FCS966	2
	amplis QSC Audio RMX 1450	2
SUPPORTS DE DIFFUSION		
	Pas de support de diffusion	
MICROPHONES dynamiques		
	Audix D6	1
	Audix I5	1
	Audio Technica ATM 610	1
	Shure Beta 52	1
	Shure Beta 57 A	1
	Shure SM57	2
	Shure SM58	6
	Seinheiser MD421 II	1
	Seinheiser e604	4
	Seinheiser e609	2
MICROPHONES statiques		
	AKG C535 EB	1
	AKG C451B	2
	Audio Technica AT 4041	2

	Shure SM 91	1
BOITIERS DE DIRECT		
	BSS AR133	6
	Audiophony BDA 100	1
PIEDS DE MICRO		
	Grand pied + perchette réglable	8
	Petit pied + perchette réglable	8

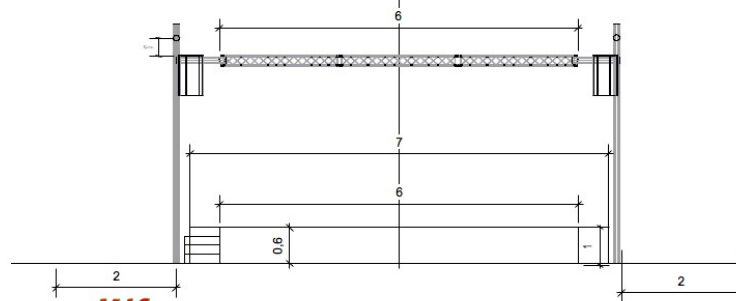
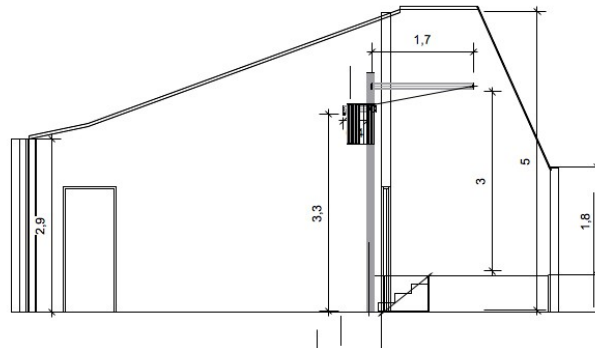
MATERIEL LUMIERE

CONSOLE		
	MA Lighting Commander 12 circuits	1
PUISSANCE		
	Bloc RVE Easy 12 x 2 kW	1
	lignes Graduées P16A au plateau	8
	lignes Graduées P16A perche de face	12
	P17 32A Triphasé sous la scène jardin	1
PROJECTEURS Traditionnels		
	PAR 20	16
	PAR 56	4
	PAR 64	12
	PC 650W	2
	PC 1KW	3
	Découpe Source Four 750W 15/30°	3
	Découpe ADB 650W 18/38°	1
	Découpe CCT 650W 21/36°	1
PROJECTEURS Asservis		
	Stroboscope ADJ SP 1500	1
MACHINE A FUMEE		
	Martin magnum 650	1
ACCESSOIRES		
	Pied de projecteur + « T »	2

PLAN DE LA SALLE DE SPECTACLE



	MJC LIMOURS - LE STUDIO	Echelle = 1:50
UNITE = Mètre	VUE DE MASSE	Contact Technique : Amaud CROUY amaud.crouy@gmail.com 0763256161



	MJC LIMOURS - LE STUDIO	Echelle = 1:50
UNITE = Mètre	VUE DE FACE VUE DE COUPE	Contact Technique : Amaud CROUY amaud.crouy@gmail.com 0763256161